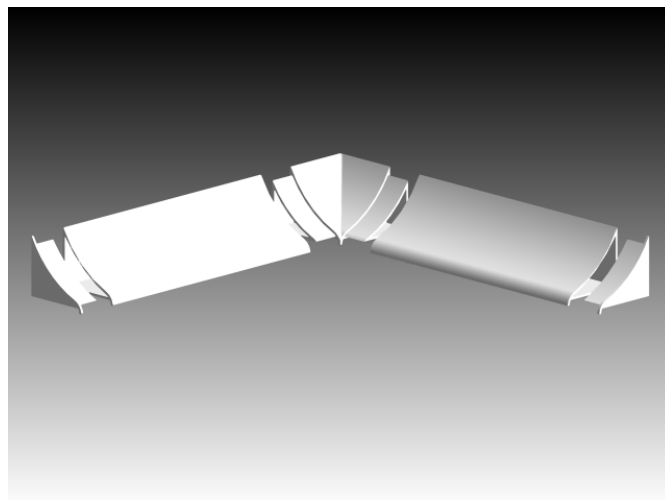
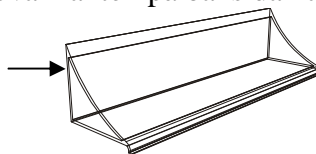


# PURUS

## MONTERINGSANVISNING DROPLIST - 519 46 – RSK 732 00 60



- Mät upp exakta längden på den yta som listen skall täcka
- Kapa upp listen. Använd geringslåda för bästa resultat.
- Grada kanterna för att underlätta montering.
- Montera hörnförbindning och ändlock i dropplisten..
- Tryck fast locket på undersidan av hörnförbindningen
- Rengör applikationsytan (väggen) med PURUS våtservett (RSK 405 11 95). Ren, fettfri och torr yta är förutsättning för optimal fastsättning.
- Applicera silikonerna 5 mm från ovankanten på baksidan av dropplisten



- Ta bort skyddstejpen på baksidan av listen.
- Lägg an listen mot badkarskanten och tryck in den mot väggen.
- Lägg tryck (handkraft) på hela listen så att den sitter fast.

**OBS! Vid behov av extra tätning mot badkaret medföljer självhäftande tätningslister som appliceras på undersidan av listen.**