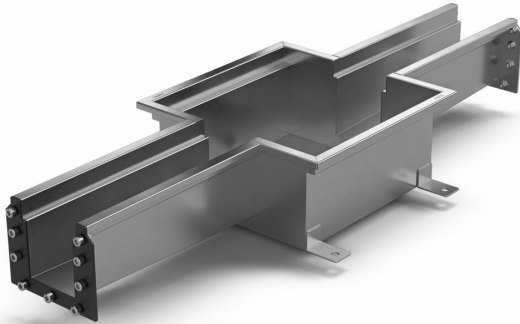


RSK 7098865



Purusränna 100 modul brunn är tillverkad i syrafast rostfritt stål för installation i betongbjälklag. Golvbrunnen är avsedd för betonggolv, massagolv och klinkergolv utan tätskikt. Purusränna 100 modul brunnen är 300×300, har två inlopp och utloppet i brunnen är placerat i mitten. Komplettera Purusränna 100 modul brunn med galler, utloppshus i syrafast rostfritt stål samt golvbrunnsvattenlås.

PRODUKTINFORMATION

Purusränna 100 modul brunn är tillverkad i syrafast rostfritt stål för installation i betongbjälklag. Golvbrunnen är avsedd för betonggolv, massagolv och klinkergolv utan tätskikt. Purusränna 100 modul brunnen är 300×300, har två inlopp och utloppet i brunnen är placerat i mitten. Komplettera Purusränna 100 modul brunn med galler, utloppshus i syrafast rostfritt stål samt golvbrunnsvattenlås.

RSK nummer	7098865
Artikelns färg	Rostfri
Bjälklag	Betongbjälklag
Dimension	Botten/sida Ø75 alt. Ø110 mm
Funktion	Mittutlopp
Material	Syrafast rostfritt stål 1.4404
Storlek	1000×300 mm
Utförande	Glöm ej galler/sil

Ytbehandling

Betad

Ytskikt

Betong