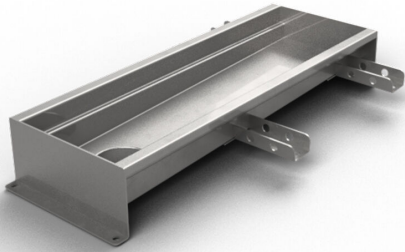


RSK 7097003

Purusränna 150 är en golvränna tillverkad i syrafast rostfritt stål för installation i betongbjälklag. Golvrännan har mittenutlopp och är avsedd för betonggolv som ytskikt. Komplettera med brunnsunderdel i plast eller syrafast rostfritt stål och galler för högre belastningsklasser eller sil för K3 (300 kg) belastning.



RSK 7097004

Purusränna 150 är en golvränna tillverkad i syrafast rostfritt stål för installation i betongbjälklag. Golvrännan har mittenutlopp och är avsedd för betonggolv som ytskikt. Komplettera med brunnsunderdel i plast eller syrafast rostfritt stål och galler för högre belastningsklasser eller sil för K3 (300 kg) belastning.

RSK 7097005

Purusränna 150 är en golvränna tillverkad i syrafast rostfritt stål för installation i betongbjälklag. Golvrännan har mittenutlopp och är avsedd för betonggolv som ytskikt. Komplettera med brunnsunderdel i plast eller syrafast rostfritt stål och galler för högre belastningsklasser eller sil för K3 (300 kg) belastning.

RSK 7103010

Purusränna 150 är en golvränna tillverkad i

syrafast rostfritt stål för installation i betongbjälklag. Golvrännan har gavelutlopp och är avsedd för betonggolv som ytskikt. Komplettera med brunnsunderdel i plast eller syrafast rostfritt stål och galler för högre belastningsklasser eller sil för K3 (300 kg) belastning.

RSK 7103015

Purusränna 150 är en golvränna tillverkad i syrafast rostfritt stål för installation i betongbjälklag. Golvrännan har gavelutlopp och är avsedd för betonggolv som ytskikt. Komplettera med brunnsunderdel i plast eller syrafast rostfritt stål och galler för högre belastningsklasser eller sil för K3 (300 kg) belastning.

RSK 7103011

Purusränna 150 är en golvränna tillverkad i syrafast rostfritt stål för installation i betongbjälklag. Golvrännan har gavelutlopp och är avsedd för betonggolv som ytskikt. Komplettera med brunnsunderdel i plast eller syrafast rostfritt stål och galler för högre belastningsklasser eller sil för K3 (300 kg) belastning.

RSK 7103012

Purusränna 150 är en golvränna tillverkad i syrafast rostfritt stål för installation i betongbjälklag. Golvrännan har gavelutlopp och är avsedd för betonggolv som ytskikt. Komplettera med brunnsunderdel i plast eller syrafast rostfritt stål och galler för högre belastningsklasser eller sil för K3 (300 kg) belastning.

RSK 7103014

Purusränna 150 är en golvränna tillverkad i syrafast rostfritt stål för installation i betongbjälklag. Golvrännan har gavelutlopp och är avsedd för betonggolv som ytskikt. Komplettera med brunnsunderdel i plast eller syrafast rostfritt stål och galler för högre belastningsklasser eller sil för K3 (300 kg) belastning.

RSK 7103016

Purusränna 150 är en golvränna tillverkad i syrafast rostfritt stål för installation i betongbjälklag. Golvrännan har gavelutlopp och är avsedd för betonggolv som ytskikt. Komplettera med brunnsunderdel i plast eller syrafast rostfritt stål och galler för högre belastningsklasser eller sil för K3 (300 kg) belastning.

RSK 7103017

Purusränna 150 är en golvränna tillverkad i syrafast rostfritt stål för installation i betongbjälklag. Golvrännan har gavelutlopp och är avsedd för betonggolv som ytskikt. Komplettera med brunnsunderdel i plast eller syrafast rostfritt stål och galler för högre belastningsklasser eller sil för K3 (300 kg) belastning.

RSK 7103018

Purusränna 150 är en golvränna tillverkad i syrafast rostfritt stål för installation i betongbjälklag. Golvrännan har gavelutlopp och är avsedd för betonggolv som ytskikt. Komplettera med brunnsunderdel i plast eller syrafast rostfritt stål och galler för högre belastningsklasser eller sil för K3 (300 kg) belastning.

RSK 7103019

Purusränna 150 är en golvränna tillverkad i syrafast rostfritt stål för installation i betongbjälklag. Golvrännan har gavelutlopp och är avsedd för betonggolv som ytskikt. Komplettera med brunnsunderdel i plast eller syrafast rostfritt stål och galler för högre belastningsklasser eller sil för K3 (300 kg) belastning.

PRODUKTINFORMATION

Purusränna 150 är en golvränna tillverkad i syrafast rostfritt stål för installation i betongbjälklag. Golvrännan har mittenutlopp och är avsedd för betonggolv som ytskikt. Komplettera med brunnsunderdel i plast eller syrafast rostfritt stål och galler för högre belastningsklasser eller sil för K3 (300 kg) belastning.

RSK nummer	7097003
Artikelns färg	Rostfri
Bjälklag	Betongbjälklag
Dimension	Botten/sida Ø50, Ø75, Ø110 mm
Funktion	Gavelutlopp
Material	Syrafast rostfritt stål 1.4404
Storlek	800×150 mm
Utförande	Glöm ej galler/sil/utloppshus
Ytbehandling	Betad
Ytskikt	Betong

RSK nummer	7097004
Artikelns färg	Rostfri
Bjälklag	Betongbjälklag
Dimension	Botten/sida Ø50, Ø75, Ø110 mm
Funktion	Gavelutlopp
Material	Syrafast rostfritt stål 1.4404
Storlek	1000×150 mm
Utförande	Glöm ej galler/sil/utloppshus
Ytbehandling	Betad
Ytskikt	Betong

RSK nummer	7097005
Artikelns färg	Rostfri
Bjälklag	Betongbjälklag
Dimension	Botten/sida Ø50, Ø75, Ø110 mm
Funktion	Gavelutlopp
Material	Syrafast rostfritt stål 1.4404
Storlek	1200×150 mm
Utförande	Glöm ej galler/sil/utloppshus
Ytbehandling	Betad
Ytskikt	Betong

RSK nummer	7103010
Artikelns färg	Rostfri
Bjälklag	Betongbjälklag
Dimension	Botten/sida Ø50, Ø75, Ø110 mm
Funktion	Gavelutlopp
Material	Syrafast rostfritt stål 1.4404
Storlek	500×150 mm
Utförande	Glöm ej galler/sil/utloppshus
Ytbehandling	Betad
Ytskikt	Betong

RSK nummer	7103015
Artikelns färg	Rostfri
Bjälklag	Betongbjälklag
Dimension	Botten/sida Ø50, Ø75, Ø110 mm
Funktion	Gavelutlopp
Material	Syrafast rostfritt stål 1.4404
Storlek	1300×150 mm
Utförande	Glöm ej galler/sil/utloppshus
Ytbehandling	Betad
Ytskikt	Betong

RSK nummer	7103011
Artikelns färg	Rostfri
Bjälklag	Betongbjälklag
Dimension	Botten/sida Ø50, Ø75, Ø110 mm
Funktion	Gavelutlopp
Material	Syrafast rostfritt stål 1.4404
Storlek	600×150 mm
Utförande	Glöm ej galler/sil/utloppshus
Ytbehandling	Betad
Ytskikt	Betong

RSK nummer	7103012
Artikelns färg	Rostfri
Bjälklag	Betongbjälklag
Dimension	Botten/sida Ø50, Ø75, Ø110 mm
Funktion	Gavelutlopp
Material	Syrafast rostfritt stål 1.4404
Storlek	900×150 mm
Utförande	Glöm ej galler/sil/utloppshus
Ytbehandling	Betad
Ytskikt	Betong

RSK nummer	7103014
Artikelns färg	Rostfri
Bjälklag	Betongbjälklag
Dimension	Botten/sida Ø50, Ø75, Ø110 mm
Funktion	Gavelutlopp
Material	Syrafast rostfritt stål 1.4404
Storlek	1100×150 mm
Utförande	Glöm ej galler/sil/utloppshus
Ytbehandling	Betad
Ytskikt	Betong

RSK nummer	7103016
Artikelns färg	Rostfri
Bjälklag	Betongbjälklag
Dimension	Botten/sida Ø50, Ø75, Ø110 mm
Funktion	Gavelutlopp
Material	Syrafast rostfritt stål 1.4404
Storlek	1400×150 mm
Utförande	Glöm ej galler/sil/utloppshus
Ytbehandling	Betad
Ytskikt	Betong

RSK nummer	7103017
Artikelns färg	Rostfri
Bjälklag	Betongbjälklag
Dimension	Botten/sida Ø50, Ø75, Ø110 mm
Funktion	Gavelutlopp
Material	Syrafast rostfritt stål 1.4404
Storlek	1500×150 mm
Utförande	Glöm ej galler/sil/utloppshus
Ytbehandling	Betad
Ytskikt	Betong

RSK nummer	7103018
Artikelns färg	Rostfri
Bjälklag	Betongbjälklag
Dimension	Botten/sida Ø50, Ø75, Ø110 mm
Funktion	Gavelutlopp
Material	Syrafast rostfritt stål 1.4404
Storlek	2000×150 mm
Utförande	Glöm ej galler/sil/utloppshus
Ytbehandling	Betad
Ytskikt	Betong

RSK nummer	7103019
Artikels färg	Rostfri
Bjälklag	Betongbjälklag
Dimension	Botten/sida Ø50, Ø75, Ø110 mm
Funktion	Gavelutlopp
Material	Syrafast rostfritt stål 1.4404
Storlek	2500×150 mm
Utförande	Glöm ej galler/sil/utloppshus
Ytbehandling	Betad
Ytskikt	Betong