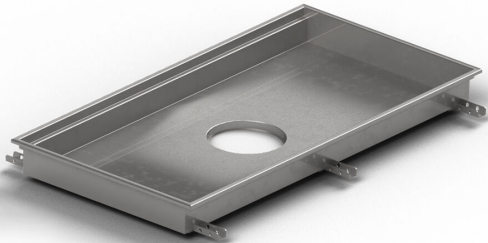


## RSK 7098778

Purusränna volym för betonggolv är en golvränna tillverkad i syrafast rostfritt stål för installation i betongbjälklag. Golvrännan är 400x400x100 mm med ett mittplacerat utlopp och är avsedd för betonggolv som ytskikt. Golvrännan behöver kompletteras med galler beroende på miljö samt brunnsunderdel syrafast rostfritt stål. Purusränna volym är anpassad för miljöer med krav på hygien, har stor volym och hög flödeskapacitet.



## RSK 7098779

Purusränna volym för betonggolv är en golvränna tillverkad i syrafast rostfritt stål för installation i betongbjälklag. Golvrännan är 600x400x100 mm med ett mittplacerat utlopp och är avsedd för betonggolv som ytskikt. Golvrännan behöver kompletteras med galler beroende på miljö samt brunnsunderdel syrafast rostfritt stål. Purusränna volym är anpassad för miljöer med krav på hygien, har stor volym och hög flödeskapacitet.

## RSK 7098780

Purusränna volym för betonggolv är en golvränna tillverkad i syrafast rostfritt stål för installation i betongbjälklag. Golvrännan är 900x600x100 mm med ett mittplacerat utlopp och är avsedd för betonggolv som ytskikt. Golvrännan behöver kompletteras med galler beroende på miljö samt brunnsunderdel syrafast rostfritt stål. Purusränna volym är anpassad för miljöer med krav på hygien, har stor volym och hög flödeskapacitet.

## RSK 7098781

Purusränna volym för betonggolv är en golvränna tillverkad i syrafast rostfritt stål för installation i betongbjälklag. Golvrännan är 800x500x100 mm med ett mittplacerat utlopp och är avsedd för betonggolv som ytskikt. Golvrännan behöver kompletteras med galler beroende på miljö samt brunnsunderdel syrafast rostfritt stål. Purusränna volym är anpassad för miljöer med krav på hygien, har stor volym och hög flödeskapacitet.

## RSK 7098786

Purusränna volym för betonggolv är en golvränna tillverkad i syrafast rostfritt stål för installation i betongbjälklag. Golvrännan är 1000x300x50 mm med ett mittplacerat utlopp och är avsedd för betonggolv som ytskikt. Golvrännan behöver kompletteras med galler beroende på miljö samt brunnsunderdel syrafast rostfritt stål. Purusränna volym är anpassad för miljöer med krav på hygien, har stor volym och hög flödeskapacitet.

## RSK 7098782

Purusränna volym för betonggolv är en golvränna tillverkad i syrafast rostfritt stål för installation i betongbjälklag. Golvrännan är 300x300x200 mm med ett mittplacerat utlopp och är avsedd för betonggolv som ytskikt. Golvrännan behöver kompletteras med galler beroende på miljö samt brunnsunderdel syrafast rostfritt stål. Purusränna volym är anpassad för miljöer med krav på hygien, har stor volym och hög flödeskapacitet.

## RSK 7098783

Purusränna volym för betonggolv är en golvränna tillverkad i syrafast rostfritt stål för installation i betongbjälklag. Golvrännan är 500x300x200 mm med ett mittplacerat utlopp och är avsedd för betonggolv som ytskikt. Golvrännan behöver kompletteras med galler beroende på miljö samt brunnsunderdel syrafast rostfritt stål. Purusränna volym är anpassad för miljöer med krav på hygien, har stor volym och hög flödeskapacitet.

## RSK 7098784

Purusränna volym för betonggolv är en golvränna tillverkad i syrafast rostfritt stål för installation i betongbjälklag. Golvrännan är 800x500x200 mm med ett mittplacerat utlopp och är avsedd för betonggolv som ytskikt. Golvrännan behöver kompletteras med galler beroende på miljö samt brunnsunderdel syrafast rostfritt stål. Purusränna volym är anpassad för miljöer med krav på hygien, har stor volym och hög flödeskapacitet.

## RSK 7098785

Purusränna volym för betonggolv är en golvränna tillverkad i syrafast rostfritt stål för installation i betongbjälklag. Golvrännan är 500x300x50 mm med ett mittplacerat utlopp och är avsedd för betonggolv som ytskikt. Golvrännan behöver kompletteras med galler beroende på miljö samt brunnsunderdel syrafast rostfritt stål. Purusränna volym är anpassad för miljöer med krav på hygien, har stor volym och hög flödeskapacitet.

RSK 7098787

Purusränna volym för betonggolv är en golvränna tillverkad i syrafast rostfritt stål för installation i betongbjälklag. Golvrännan är 1200x600x100 mm med ett mittplacerat utlopp och är avsedd för betonggolv som ytskikt. Golvrännan behöver kompletteras med galler beroende på miljö samt brunnsunderdel syrafast rostfritt stål. Purusränna volym är anpassad för miljöer med krav på hygien, har stor volym och hög flödeskapacitet.

RSK 7103074

Purusränna volym för betonggolv är en golvränna tillverkad i syrafast rostfritt stål för installation i betongbjälklag. Golvrännan är 900x600x200 mm med ett mittplacerat utlopp och är avsedd för betonggolv som ytskikt. Golvrännan behöver kompletteras med galler beroende på miljö samt brunnsunderdel syrafast rostfritt stål. Purusränna volym är anpassad för miljöer med krav på hygien, har stor volym och hög flödeskapacitet.

## PRODUKTINFORMATION

Purusränna volym för betonggolv är en golvränna tillverkad i syrafast rostfritt stål för installation i betongbjälklag. Golvrännan är 400x400x100 mm med ett mittplacerat utlopp och är avsedd för betonggolv som ytskikt. Golvrännan behöver kompletteras med galler beroende på miljö samt brunnsunderdel syrafast rostfritt stål. Purusränna volym är anpassad för miljöer med krav på hygien, har stor volym och hög flödeskapacitet.

**RSK nummer** 7098778

**Artikelns färg** Rostfri

<b>Bjälklag</b>	Betongbjälklag
<b>Dimension</b>	Botten/sida Ø75 alt. Ø110 mm
<b>Effekt/Eldata</b>	15 l
<b>Funktion</b>	Mittutlopp
<b>Material</b>	Syrafast rostfritt stål 1.4404
<b>Storlek</b>	400x400x100 mm
<b>Utförande</b>	Glöm ej galler/sil/utloppshus
<b>Ytbehandling</b>	Betad
<b>Ytskikt</b>	Betong
<b>RSK nummer</b>	7098779
<b>Artikelns färg</b>	Rostfri
<b>Bjälklag</b>	Betongbjälklag
<b>Dimension</b>	Botten/sida Ø75 alt. Ø110 mm
<b>Effekt/Eldata</b>	23 l
<b>Funktion</b>	Mittutlopp
<b>Material</b>	Syrafast rostfritt stål 1.4404
<b>Storlek</b>	600x400x100 mm
<b>Utförande</b>	Glöm ej galler/sil/utloppshus
<b>Ytbehandling</b>	Betad
<b>Ytskikt</b>	Betong

<b>RSK nummer</b>	7098780
<b>Artikelns färg</b>	Rostfri
<b>Bjälklag</b>	Betongbjälklag
<b>Dimension</b>	Botten/sida Ø75 alt. Ø110 mm
<b>Effekt/Eldata</b>	51 l
<b>Funktion</b>	Mittutlopp
<b>Material</b>	Syrafast rostfritt stål 1.4404
<b>Storlek</b>	900x600x100 mm
<b>Utförande</b>	Glöm ej galler/sil/utloppshus
<b>Ytbehandling</b>	Betad
<b>Ytskikt</b>	Betong

<b>RSK nummer</b>	7098781
<b>Artikelns färg</b>	Rostfri
<b>Bjälklag</b>	Betongbjälklag
<b>Dimension</b>	Botten/sida Ø75 alt. Ø110 mm
<b>Effekt/Eldata</b>	38 l
<b>Funktion</b>	Mittutlopp
<b>Material</b>	Syrafast rostfritt stål 1.4404
<b>Storlek</b>	800x500x100 mm
<b>Utförande</b>	Glöm ej galler/sil/utloppshus

<b>Ytbehandling</b>	Betad
<b>Ytskikt</b>	Betong
<b>RSK nummer</b>	7098786
<b>Artikelns färg</b>	Rostfri
<b>Bjälklag</b>	Betongbjälklag
<b>Dimension</b>	Botten/sida Ø75 alt. Ø110 mm
<b>Funktion</b>	Mittutlopp
<b>Material</b>	Syrafast rostfritt stål 1.4404
<b>Storlek</b>	1000x300x50 mm
<b>Utförande</b>	Glöm ej galler/sil/utloppshus
<b>Ytbehandling</b>	Betad
<b>Ytskikt</b>	Betong
<b>RSK nummer</b>	7098782
<b>Artikelns färg</b>	Rostfri
<b>Bjälklag</b>	Betongbjälklag
<b>Dimension</b>	Botten/sida Ø75 alt. Ø110 mm
<b>Funktion</b>	Mittutlopp
<b>Material</b>	Syrafast rostfritt stål 1.4404
<b>Storlek</b>	300x300x200 mm
<b>Utförande</b>	Glöm ej galler/sil/utloppshus

<b>Ytbehandling</b>	Betad
<b>Ytskikt</b>	Betong
<b>RSK nummer</b>	7098783
<b>Artikelns färg</b>	Rostfri
<b>Bjälklag</b>	Betongbjälklag
<b>Dimension</b>	Botten/sida Ø75 alt. Ø110 mm
<b>Funktion</b>	Mittutlopp
<b>Material</b>	Syrafast rostfritt stål 1.4404
<b>Storlek</b>	500x300x200 mm
<b>Utförande</b>	Glöm ej galler/sil/utloppshus
<b>Ytbehandling</b>	Betad
<b>Ytskikt</b>	Betong
<b>RSK nummer</b>	7098784
<b>Artikelns färg</b>	Rostfri
<b>Bjälklag</b>	Betongbjälklag
<b>Dimension</b>	Botten/sida Ø75 alt. Ø110 mm
<b>Funktion</b>	Mittutlopp
<b>Material</b>	Syrafast rostfritt stål 1.4404
<b>Storlek</b>	800x500x200 mm
<b>Utförande</b>	Glöm ej galler/sil/utloppshus

<b>Ytbehandling</b>	Betad
<b>Ytskikt</b>	Betong
<b>RSK nummer</b>	7098785
<b>Artikelns färg</b>	Rostfri
<b>Bjälklag</b>	Betongbjälklag
<b>Dimension</b>	Botten/sida Ø75 alt. Ø110 mm
<b>Funktion</b>	Mittutlopp
<b>Material</b>	Syrafast rostfritt stål 1.4404
<b>Storlek</b>	500x300x50 mm
<b>Utförande</b>	Glöm ej galler/sil/utloppshus
<b>Ytbehandling</b>	Betad
<b>Ytskikt</b>	Betong
<b>RSK nummer</b>	7098787
<b>Artikelns färg</b>	Rostfri
<b>Bjälklag</b>	Betongbjälklag
<b>Dimension</b>	Botten/sida Ø75 alt. Ø110 mm
<b>Funktion</b>	Mittutlopp
<b>Material</b>	Syrafast rostfritt stål 1.4404
<b>Storlek</b>	1200x600x100 mm
<b>Utförande</b>	Glöm ej galler/sil/utloppshus

<b>Ytbehandling</b>	Betad
<b>Ytskikt</b>	Betong
<b>RSK nummer</b>	7103074
<b>Artikelns färg</b>	Rostfri
<b>Bjälklag</b>	Betongbjälklag
<b>Dimension</b>	Botten/sida Ø75 alt. Ø110 mm
<b>Funktion</b>	Mittutlopp
<b>Material</b>	Syrafast rostfritt stål 1.4404
<b>Storlek</b>	900x600x200 mm
<b>Utförande</b>	Glöm ej galler/sil/utloppshus
<b>Ytbehandling</b>	Betad
<b>Ytskikt</b>	Betong