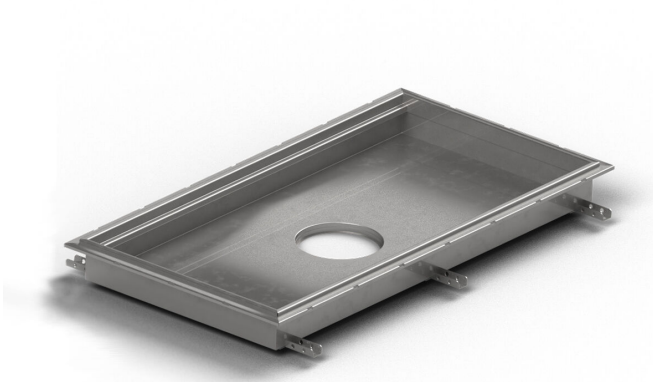


RSK 7098799



Purusränna volym för klinkergolv med limfläns är en golvränna tillverkad i syrafast rostfritt stål för installation i betongbjälklag. Golvrännan är 400x400x100 mm med ett mittplacerat utlopp och är avsedd för klinkergolv som ytskikt. Golvrännan behöver kompletteras med galler beroende på miljö samt brunnsunderdel syrafast rostfritt stål. Purusränna volym är anpassad för miljöer med krav på hygien, har stor volym och hög flödeskapacitet.

RSK 7098800

Purusränna volym för klinkergolv med limfläns är en golvränna tillverkad i syrafast rostfritt stål för installation i betongbjälklag. Golvrännan är 600x400x100 mm med ett mittplacerat utlopp och är avsedd för klinkergolv som ytskikt. Golvrännan behöver kompletteras med galler beroende på miljö samt brunnsunderdel syrafast rostfritt stål. Purusränna volym är anpassad för miljöer med krav på hygien, har stor volym och hög flödeskapacitet.

RSK 7098801

Purusränna volym för klinkergolv med limfläns är en golvränna tillverkad i syrafast rostfritt stål för installation i betongbjälklag. Golvrännan är 900x600x100 mm med ett mittplacerat utlopp och är avsedd för klinkergolv som ytskikt. Golvrännan behöver kompletteras med galler beroende på miljö samt brunnsunderdel syrafast rostfritt stål.

Purusränna volym är anpassad för miljöer med krav på hygien, har stor volym och hög flödeskapacitet.

RSK 7098802

Purusränna volym för klinkergolv med limfläns är en golvränna tillverkad i syrafast rostfritt stål för installation i betongbjälklag. Golvrännan är 800x500x100 mm med ett mittplacerat utlopp och är avsedd för klinkergolv som ytskikt. Golvrännan behöver kompletteras med galler beroende på miljö samt brunnsunderdel syrafast rostfritt stål. Purusränna volym är anpassad för miljöer med krav på hygien, har stor volym och hög flödeskapacitet.

RSK 7098798

Purusränna volym för klinkergolv med limfläns är en golvränna tillverkad i syrafast rostfritt stål för installation i betongbjälklag. The floor channel is 500x300x50 mm with a mid outlet and is intended for tiled flooring. Golvrännan behöver kompletteras med galler beroende på miljö samt brunnsunderdel syrafast rostfritt stål. Purusränna volym är anpassad för miljöer med krav på hygien, har stor volym och hög flödeskapacitet.

RSK 7098803

Purusränna volym för klinkergolv med limfläns är en golvränna tillverkad i syrafast rostfritt stål för installation i betongbjälklag. Golvrännan är 300x300x200 mm med ett mittplacerat utlopp och är avsedd för klinkergolv som ytskikt. Golvrännan behöver kompletteras med

galler beroende på miljö samt
brunnsunderdel syrafast rostfritt stål.
Purusränna volym är anpassad för miljöer
med krav på hygien, har stor volym och hög
flödeskapacitet.

RSK 7098804

Purusränna volym för klinkergolv med
limfläns är en golvränna tillverkad i syrafast
rostfritt stål för installation i
betongbjälklag. Golvrännan är 500x300x200
mm med ett mittplacerat utlopp och är
avsedd för klinkergolv som ytskikt.
Golvrännan behöver kompletteras med
galler beroende på miljö samt
brunnsunderdel syrafast rostfritt stål.
Purusränna volym är anpassad för miljöer
med krav på hygien, har stor volym och hög
flödeskapacitet.

RSK 7098805

Purusränna volym för klinkergolv med
limfläns är en golvränna tillverkad i syrafast
rostfritt stål för installation i
betongbjälklag. Golvrännan är 800x500x200
mm med ett mittplacerat utlopp och är
avsedd för klinkergolv som ytskikt.
Golvrännan behöver kompletteras med
galler beroende på miljö samt
brunnsunderdel syrafast rostfritt stål.
Purusränna volym är anpassad för miljöer
med krav på hygien, har stor volym och hög
flödeskapacitet.

RSK 7098806

Purusränna volym för klinkergolv med
limfläns är en golvränna tillverkad i syrafast
rostfritt stål för installation i
betongbjälklag. Golvrännan är 1000x300x50

mm med ett mittplacerat utlopp och är avsedd för klinkergolv som ytskikt. Golvrännan behöver kompletteras med galler beroende på miljö samt brunnsunderdel syrafast rostfritt stål. Purusränna volym är anpassad för miljöer med krav på hygien, har stor volym och hög flödeskapacitet.

RSK 7098807

Purusränna volym för klinkergolv med limfläns är en golvränna tillverkad i syrafast rostfritt stål för installation i betongbjälklag. Golvrännan är 1200x600x100 mm med ett mittplacerat utlopp och är avsedd för klinkergolv som ytskikt. Golvrännan behöver kompletteras med galler beroende på miljö samt brunnsunderdel syrafast rostfritt stål. Purusränna volym är anpassad för miljöer med krav på hygien, har stor volym och hög flödeskapacitet.

RSK 7103076

Purusränna volym för klinkergolv med limfläns är en golvränna tillverkad i syrafast rostfritt stål för installation i betongbjälklag. Golvrännan är 900x600x200 mm med ett mittplacerat utlopp och är avsedd för klinkergolv som ytskikt. Golvrännan behöver kompletteras med galler beroende på miljö samt brunnsunderdel syrafast rostfritt stål. Purusränna volym är anpassad för miljöer med krav på hygien, har stor volym och hög flödeskapacitet.

PRODUKTINFORMATION

RSK nummer

7098799

Artikelns färg	Rostfri
Bygghöjd	110
Effekt/Eldata	15 l
Funktion	Mittutlopp
Golvbeläggning	Klinkergolv med limfläns
Golvkonstruktion	Betongbjälklag
Material	Syrafast rostfritt stål 1.4404
Storlek	400x400x100 mm
Utloppsdimension	Botten/sida Ø75 alt. Ø110 mm
Version	Glöm ej galler/sil/utloppshus
Yta	Betad

RSK nummer	7098800
Artikelns färg	Rostfri
Bygghöjd	110
Effekt/Eldata	23 l
Funktion	Mittutlopp
Golvbeläggning	Klinkergolv med limfläns
Golvkonstruktion	Betongbjälklag
Material	Syrafast rostfritt stål 1.4404
Storlek	600x400x100 mm

Utloppsdimension	Botten/sida Ø75 alt. Ø110 mm
Version	Glöm ej galler/sil/utloppshus
Yta	Betad
RSK nummer	7098801
Artikelns färg	Rostfri
Bygghöjd	110
Effekt/Eldata	51 l
Funktion	Mittutlopp
Golvbeläggning	Klinkergolv med limfläns
Golvkonstruktion	Betongbjälklag
Material	Syrafast rostfritt stål 1.4404
Storlek	900x600x100 mm
Utloppsdimension	Botten/sida Ø75 alt. Ø110 mm
Version	Glöm ej galler/sil/utloppshus
Yta	Betad
RSK nummer	7098802
Artikelns färg	Rostfri
Bygghöjd	110
Effekt/Eldata	38 l
Funktion	Mittutlopp

Golvbeläggning	Klinkergolv med limfläns
Golvkonstruktion	Betongbjälklag
Material	Syrafast rostfritt stål 1.4404
Storlek	800x500x100 mm
Utloppsdimension	Botten/sida Ø75 alt. Ø110 mm
Version	Glöm ej galler/sil/utloppshus
Yta	Betad

RSK nummer 7098798

Artikelns färg Rostfri

Bygghöjd 60

Funktion Mittutlopp

Golvbeläggning Klinkergolv med limfläns

Golvkonstruktion Betongbjälklag

Material Syrafast rostfritt stål 1.4404

Storlek 500x300x50 mm

Utloppsdimension Botten/sida Ø75 alt. Ø110 mm

Version Glöm ej galler/sil/utloppshus

Yta Betad

RSK nummer 7098803

Artikelns färg Rostfri

Bygghöjd	210
Funktion	Mittutlopp
Golvbeläggning	Klinkergolv med limfläns
Golvkonstruktion	Betongbjälklag
Material	Syrafast rostfritt stål 1.4404
Storlek	300x300x200 mm
Utloppsdimension	Botten/sida Ø75 alt. Ø110 mm
Version	Glöm ej galler/sil/utloppshus
Yta	Betad

RSK nummer	7098804
Artikelns färg	Rostfri
Bygghöjd	210
Funktion	Mittutlopp
Golvbeläggning	Klinkergolv med limfläns
Golvkonstruktion	Betongbjälklag
Material	Syrafast rostfritt stål 1.4404
Storlek	500x300x200 mm
Utloppsdimension	Botten/sida Ø75 alt. Ø110 mm
Version	Glöm ej galler/sil/utloppshus
Yta	Betad

RSK nummer	7098805
Artikelns färg	Rostfri
Bygghöjd	210
Funktion	Mittutlopp
Golvbeläggning	Klinkergolv med limfläns
Golvkonstruktion	Betongbjälklag
Material	Syrafast rostfritt stål 1.4404
Storlek	800x500x200 mm
Utloppsdimension	Botten/sida Ø75 alt. Ø110 mm
Version	Glöm ej galler/sil/utloppshus
Yta	Betad

RSK nummer	7098806
Artikelns färg	Rostfri
Bygghöjd	60
Funktion	Mittutlopp
Golvbeläggning	Klinkergolv med limfläns
Golvkonstruktion	Betongbjälklag
Material	Syrafast rostfritt stål 1.4404
Storlek	1000x300x50 mm
Utloppsdimension	Botten/sida Ø75 alt. Ø110 mm

Version	Glöm ej galler/sil/utloppshus
Yta	Betad
RSK nummer	7098807
Artikelns färg	Rostfri
Bygghöjd	110
Funktion	Mittutlopp
Golvbeläggning	Klinkergolv med limfläns
Golvkonstruktion	Betongbjälklag
Material	Syrafast rostfritt stål 1.4404
Storlek	1200x600x100 mm
Utloppsdimension	Botten/sida Ø75 alt. Ø110 mm
Version	Glöm ej galler/sil/utloppshus
Yta	Betad
RSK nummer	7103076
Artikelns färg	Rostfri
Bygghöjd	200
Funktion	Mittutlopp
Golvbeläggning	Betong
Golvkonstruktion	Betongbjälklag
Material	Syrafast rostfritt stål 1.4404

Storlek

900x600x200 mm

Utloppsdimension

Botten/sida Ø75 alt. Ø110 mm

Version

Glöm ej galler/sil/utloppshus

Yta

Betad

Dimension (mm)	LxWxH (mm)	Dimension (mm)	LxWxH (mm)
500x300x50	503 x 303 x 50	1200x600x100	1203 x 603 x 100
1000x300x50	1003 x 303 x 50	300x300x200	303 x 303 x 200
400x400x100	403 x 403 x 100	500x300x200	503 x 303 x 200
600x400x100	603 x 403 x 100	800x500x200	803 x 503 x 200
800x500x100	803 x 503 x 100		
900x600x100	903 x 603 x 100		
900x600x200	903 x 603 x 200		

