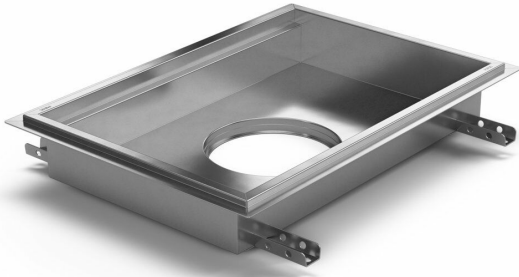


RSK 7098808



Purusränna volym är en golvränna tillverkad i syrafast rostfritt stål för installation i betongbjälklag. Golvrännan är 500x300x50 mm med ett mittplacerat utlopp och är avsedd för massagolv som ytskikt. Golvrännan behöver kompletteras med galler beroende på miljö samt brunnsunderdel syrafast rostfritt stål. Purusränna volym är anpassad för miljöer med krav på hygien, har stor volym och hög flödeskapacitet.

RSK 7098809

Purusränna volym är en golvränna tillverkad i syrafast rostfritt stål för installation i betongbjälklag. Golvrännan är 400x400x100 mm med ett mittplacerat utlopp och är avsedd för massagolv som ytskikt. Golvrännan behöver kompletteras med galler beroende på miljö samt brunnsunderdel syrafast rostfritt stål. Purusränna volym är anpassad för miljöer med krav på hygien, har stor volym och hög flödeskapacitet.

RSK 7098810

Purusränna volym är en golvränna tillverkad i syrafast rostfritt stål för installation i betongbjälklag. Golvrännan är 600x400x100 mm med ett mittplacerat utlopp och är avsedd för massagolv som ytskikt. Golvrännan behöver kompletteras med galler beroende på miljö samt brunnsunderdel syrafast rostfritt stål. Purusränna volym är anpassad för miljöer med krav på hygien, har stor volym och hög flödeskapacitet.

RSK 7098811

Purusränna volym är en golvränna tillverkad i syrafast rostfritt stål för installation i betongbjälklag. Golvrännan är 900x600x100 mm med ett mittplacerat utlopp och är avsedd för massagolv som ytskikt. Golvrännan behöver kompletteras med galler beroende på miljö samt brunnsunderdel syrafast rostfritt stål. Purusränna volym är anpassad för miljöer med krav på hygien, har stor volym och hög flödeskapacitet.

RSK 7098812

Purusränna volym är en golvränna tillverkad i syrafast rostfritt stål för installation i betongbjälklag. Golvrännan är 800x500x100 mm med ett mittplacerat utlopp och är avsedd för massagolv som ytskikt. Golvrännan behöver kompletteras med galler beroende på miljö samt brunnsunderdel syrafast rostfritt stål. Purusränna volym är anpassad för miljöer med krav på hygien, har stor volym och hög flödeskapacitet.

RSK 7098813

Purusränna volym är en golvränna tillverkad i syrafast rostfritt stål för installation i betongbjälklag. Golvrännan är 300x300x200 mm med ett mittplacerat utlopp och är avsedd för massagolv som ytskikt. Golvrännan behöver kompletteras med galler beroende på miljö samt brunnsunderdel syrafast rostfritt stål. Purusränna volym är anpassad för miljöer med krav på hygien, har stor volym och hög flödeskapacitet.

RSK 7098814

Purusränna volym är en golvränna tillverkad i syrafast rostfritt stål för installation i betongbjälklag. Golvrännan är 500x300x200 mm med ett mittplacerat utlopp och är avsedd för massagolv som ytskikt. Golvrännan behöver kompletteras med galler beroende på miljö samt brunnsunderdel syrafast rostfritt stål. Purusränna volym är anpassad för miljöer med krav på hygien, har stor volym och hög flödeskapacitet.

RSK 7098815

Purusränna volym är en golvränna tillverkad i syrafast rostfritt stål för installation i betongbjälklag. Golvrännan är 800x500x200 mm med ett mittplacerat utlopp och är avsedd för massagolv som ytskikt. Golvrännan behöver kompletteras med galler beroende på miljö samt brunnsunderdel syrafast rostfritt stål. Purusränna volym är anpassad för miljöer med krav på hygien, har stor volym och hög flödeskapacitet.

RSK 7098816

Purusränna volym är en golvränna tillverkad i syrafast rostfritt stål för installation i betongbjälklag. Golvrännan är 1000x300x50 mm med ett mittplacerat utlopp och är avsedd för massagolv som ytskikt. Golvrännan behöver kompletteras med galler beroende på miljö samt brunnsunderdel syrafast rostfritt stål. Purusränna volym är anpassad för miljöer med krav på hygien, har stor volym och hög flödeskapacitet.

RSK 7098817

Purusränna volym är en golvränna tillverkad i syrafast rostfritt stål för installation i betongbjälklag. Golvrännan är 1200x600x100 mm med ett mittplacerat utlopp och är avsedd för massagolv som ytskikt. Golvrännan behöver kompletteras med galler beroende på miljö samt brunnsunderdel syrafast rostfritt stål. Purusränna volym är anpassad för miljöer med krav på hygien, har stor volym och hög flödeskapacitet.

RSK 7103075

Purusränna volym är en golvränna tillverkad i syrafast rostfritt stål för installation i betongbjälklag. Golvrännan är 900x600x200 mm med ett mittplacerat utlopp och är avsedd för massagolv som ytskikt. Golvrännan behöver kompletteras med galler beroende på miljö samt brunnsunderdel syrafast rostfritt stål. Purusränna volym är anpassad för miljöer med krav på hygien, har stor volym och hög flödeskapacitet.

PRODUKTINFORMATION

Purusränna volym är en golvränna tillverkad i syrafast rostfritt stål för installation i betongbjälklag. Golvrännan är 500x300x50 mm med ett mittplacerat utlopp och är avsedd för massagolv som ytskikt. Golvrännan behöver kompletteras med galler beroende på miljö samt brunnsunderdel syrafast rostfritt stål. Purusränna volym är anpassad för miljöer med krav på hygien, har stor volym och hög flödeskapacitet.

RSK nummer 7098808

Artikelns färg Rostfri

Bjälklag	Betongbjälklag
Dimension	Botten/sida Ø75 alt. Ø110 mm
Effekt/Eldata	7 l
Funktion	Mittutlopp
Material	Syrafast rostfritt stål 1.4404
Storlek	500x300x50 mm
Utförande	Glöm ej galler/sil/utloppshus
Ytbehandling	Betad
Ytskikt	Massa
RSK nummer	7098809
Artikelns färg	Rostfri
Bjälklag	Betongbjälklag
Dimension	Botten/sida Ø75 alt. Ø110 mm
Effekt/Eldata	15 l
Funktion	Mittutlopp
Material	Syrafast rostfritt stål 1.4404
Storlek	400x400x100 mm
Utförande	Glöm ej galler/sil/utloppshus
Ytbehandling	Betad
Ytskikt	Massa

RSK nummer	7098810
Artikelns färg	Rostfri
Bjälklag	Betongbjälklag
Dimension	Botten/sida Ø75 alt. Ø110 mm
Effekt/Eldata	23 l
Funktion	Mittutlopp
Material	Syrafast rostfritt stål 1.4404
Storlek	600x400x100 mm
Utförande	Glöm ej galler/sil/utloppshus
Ytbehandling	Betad
Ytskikt	Massa

RSK nummer	7098811
Artikelns färg	Rostfri
Bjälklag	Betongbjälklag
Dimension	Botten/sida Ø75 alt. Ø110 mm
Effekt/Eldata	51 l
Funktion	Mittutlopp
Material	Syrafast rostfritt stål 1.4404
Storlek	900x600x100 mm
Utförande	Glöm ej galler/sil/utloppshus

Ytbehandling	Betad
Ytskikt	Massa
RSK nummer	7098812
Artikelns färg	Rostfri
Bjälklag	Betongbjälklag
Dimension	Botten/sida Ø75 alt. Ø110 mm
Effekt/Eldata	38 l
Funktion	Mittutlopp
Material	Syrafast rostfritt stål 1.4404
Storlek	800x500x100 mm
Utförande	Glöm ej galler/sil/utloppshus
Ytbehandling	Betad
Ytskikt	Massa
RSK nummer	7098813
Artikelns färg	Rostfri
Bjälklag	Betongbjälklag
Dimension	Botten/sida Ø75 alt. Ø110 mm
Funktion	Mittutlopp
Material	Syrafast rostfritt stål 1.4404
Storlek	300x300x200 mm

Utförande	Glöm ej galler/sil/utloppshus
Ytbehandling	Betad
Ytskikt	Massa
RSK nummer	7098814
Artikelns färg	Rostfri
Bjälklag	Betongbjälklag
Dimension	Botten/sida Ø75 alt. Ø110 mm
Funktion	Mittutlopp
Material	Syrafast rostfritt stål 1.4404
Storlek	500x300x200 mm
Utförande	Glöm ej galler/sil/utloppshus
Ytbehandling	Betad
Ytskikt	Massa
RSK nummer	7098815
Artikelns färg	Rostfri
Bjälklag	Betongbjälklag
Dimension	Botten/sida Ø75 alt. Ø110 mm
Funktion	Mittutlopp
Material	Syrafast rostfritt stål 1.4404
Storlek	800x500x200 mm

Utförande	Glöm ej galler/sil/utloppshus
Ytbehandling	Betad
Ytskikt	Massa
RSK nummer	7098816
Artikelns färg	Rostfri
Bjälklag	Betongbjälklag
Dimension	Botten/sida Ø75 alt. Ø110 mm
Funktion	Mittutlopp
Material	Syrafast rostfritt stål 1.4404
Storlek	1000x300x50 mm
Utförande	Glöm ej galler/sil/utloppshus
Ytbehandling	Betad
Ytskikt	Massa
RSK nummer	7098817
Artikelns färg	Rostfri
Bjälklag	Betongbjälklag
Dimension	Botten/sida Ø75 alt. Ø110 mm
Funktion	Mittutlopp
Material	Syrafast rostfritt stål 1.4404
Storlek	1200x600x100 mm

Utförande	Glöm ej galler/sil/utloppshus
Ytbehandling	Betad
Ytskikt	Massa
RSK nummer	7103075
Artikelns färg	Rostfri
Bjälklag	Betongbjälklag
Dimension	Botten/sida Ø75 alt. Ø110 mm
Funktion	Mittutlopp
Material	Syrafast rostfritt stål 1.4404
Storlek	900x600x200 mm
Utförande	Glöm ej galler/sil/utloppshus
Ytbehandling	Betad
Ytskikt	Betong