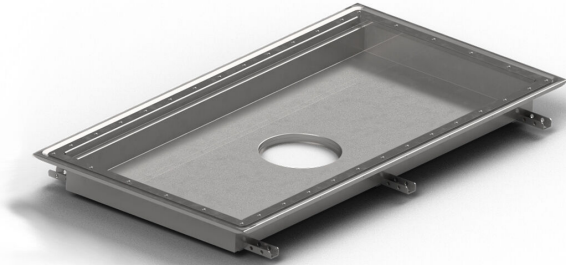


## RSK 7098788



Purusränna volym för plastmatta är en golvränna tillverkad i syrafast rostfritt stål för installation i betongbjälklag. Golvrännan är 400x400x100 mm med ett mittplacerat utlopp och är avsedd för plastmatta som ytskikt. Golvrännan behöver kompletteras med galler beroende på miljö samt brunnsunderdel syrafast rostfritt stål. Purusränna volym är anpassad för miljöer med krav på hygien, har stor volym och hög flödeskapacitet.

## RSK 7098789

Purusränna volym för plastmatta är en golvränna tillverkad i syrafast rostfritt stål för installation i betongbjälklag. Golvrännan är 600x400x100 mm med ett mittplacerat utlopp och är avsedd för plastmatta som ytskikt. Golvrännan behöver kompletteras med galler beroende på miljö samt brunnsunderdel syrafast rostfritt stål. Purusränna volym är anpassad för miljöer med krav på hygien, har stor volym och hög flödeskapacitet.

## RSK 7098790

Purusränna volym för plastmatta är en golvränna tillverkad i syrafast rostfritt stål för installation i betongbjälklag. Golvrännan är 900x600x100 mm med ett mittplacerat utlopp och är avsedd för plastmatta som ytskikt. Golvrännan behöver kompletteras med galler beroende på miljö samt brunnsunderdel syrafast rostfritt stål. Purusränna volym är anpassad för miljöer med krav på hygien, har stor volym och hög flödeskapacitet.

## RSK 7098791

Purusränna volym för plastmatta är en golvränna tillverkad i syrafast rostfritt stål för installation i betongbjälklag. Golvrännan är 800x500x100 mm med ett mittplacerat utlopp och är avsedd för plastmatta som ytskikt. Golvrännan behöver kompletteras med galler beroende på miljö samt brunnsunderdel syrafast rostfritt stål. Purusränna volym är anpassad för miljöer med krav på hygien, har stor volym och hög flödeskapacitet.

## RSK 7098792

Purusränna volym för plastmatta är en golvränna tillverkad i syrafast rostfritt stål för installation i betongbjälklag. Golvrännan är 1200x600x100 mm med ett mittplacerat utlopp och är avsedd för plastmatta som ytskikt. Golvrännan behöver kompletteras med galler beroende på miljö samt brunnsunderdel syrafast rostfritt stål. Purusränna volym är anpassad för miljöer med krav på hygien, har stor volym och hög flödeskapacitet.

## RSK 7098793

Purusränna volym för plastmatta är en golvränna tillverkad i syrafast rostfritt stål för installation i betongbjälklag. Golvrännan är 500x300x50 mm med ett mittplacerat utlopp och är avsedd för plastmatta som ytskikt. Golvrännan behöver kompletteras med galler beroende på miljö samt brunnsunderdel syrafast rostfritt stål. Purusränna volym är anpassad för miljöer med krav på hygien, har stor volym och hög flödeskapacitet.

## RSK 7098794

Purusränna volym för plastmatta är en golvränna tillverkad i syrafast rostfritt stål för installation i betongbjälklag. Golvrännan är 1000x300x50 mm med ett mittplacerat utlopp och är avsedd för plastmatta som ytskikt. Golvrännan behöver kompletteras med galler beroende på miljö samt brunnsunderdel syrafast rostfritt stål. Purusränna volym är anpassad för miljöer med krav på hygien, har stor volym och hög flödeskapacitet.

## RSK 7098795

Purusränna volym för plastmatta är en golvränna tillverkad i syrafast rostfritt stål för installation i betongbjälklag. Golvrännan är 300x300x200 mm med ett mittplacerat utlopp och är avsedd för plastmatta som ytskikt. Golvrännan behöver kompletteras med galler beroende på miljö samt brunnsunderdel syrafast rostfritt stål. Purusränna volym är anpassad för miljöer med krav på hygien, har stor volym och hög flödeskapacitet.

## RSK 7098796

Purusränna volym för plastmatta är en golvränna tillverkad i syrafast rostfritt stål för installation i betongbjälklag. Golvrännan är 500x300x200 mm med ett mittplacerat utlopp och är avsedd för plastmatta som ytskikt. Golvrännan behöver kompletteras med galler beroende på miljö samt brunnsunderdel syrafast rostfritt stål. Purusränna volym är anpassad för miljöer med krav på hygien, har stor volym och hög flödeskapacitet.

RSK 7098797

Purusränna volym för plastmatta är en golvränna tillverkad i syrafast rostfritt stål för installation i betongbjälklag. Golvrännan är 800x500x200 mm med ett mittplacerat utlopp och är avsedd för plastmatta som ytskikt. Golvrännan behöver kompletteras med galler beroende på miljö samt brunnsunderdel syrafast rostfritt stål. Purusränna volym är anpassad för miljöer med krav på hygien, har stor volym och hög flödeskapacitet.

RSK 7103077

Purusränna volym för plastmatta är en golvränna tillverkad i syrafast rostfritt stål för installation i betongbjälklag. Golvrännan är 900x600x200 mm med ett mittplacerat utlopp och är avsedd för plastmatta som ytskikt. Golvrännan behöver kompletteras med galler beroende på miljö samt brunnsunderdel syrafast rostfritt stål. Purusränna volym är anpassad för miljöer med krav på hygien, har stor volym och hög flödeskapacitet.

## PRODUKTINFORMATION

Purusränna volym för plastmatta är en golvränna tillverkad i syrafast rostfritt stål för installation i betongbjälklag. Golvrännan är 400x400x100 mm med ett mittplacerat utlopp och är avsedd för plastmatta som ytskikt. Golvrännan behöver kompletteras med galler beroende på miljö samt brunnsunderdel syrafast rostfritt stål. Purusränna volym är anpassad för miljöer med krav på hygien, har stor volym och hög flödeskapacitet.

**RSK nummer** 7098788

**Artikelns färg** Rostfri

<b>Bjälklag</b>	Betongbjälklag
<b>Dimension</b>	Botten/sida Ø75 alt. Ø110 mm
<b>Effekt/Eldata</b>	15 l
<b>Funktion</b>	Mittutlopp
<b>Material</b>	Syrafast rostfritt stål 1.4404
<b>Storlek</b>	400x400x100 mm
<b>Utförande</b>	Glöm ej galler/sil/utloppshus
<b>Ytbehandling</b>	Betad
<b>Ytskikt</b>	Vinyl
<b>RSK nummer</b>	7098789
<b>Artikelns färg</b>	Rostfri
<b>Bjälklag</b>	Betongbjälklag
<b>Dimension</b>	Botten/sida Ø75 alt. Ø110 mm
<b>Effekt/Eldata</b>	23 l
<b>Funktion</b>	Mittutlopp
<b>Material</b>	Syrafast rostfritt stål 1.4404
<b>Storlek</b>	600x400x100 mm
<b>Utförande</b>	Glöm ej galler/sil/utloppshus
<b>Ytbehandling</b>	Betad
<b>Ytskikt</b>	Vinyl

<b>RSK nummer</b>	7098790
<b>Artikelns färg</b>	Rostfri
<b>Bjälklag</b>	Betongbjälklag
<b>Dimension</b>	Botten/sida Ø75 alt. Ø110 mm
<b>Effekt/Eldata</b>	51 l
<b>Funktion</b>	Mittutlopp
<b>Material</b>	Syrafast rostfritt stål 1.4404
<b>Storlek</b>	900x600x100 mm
<b>Utförande</b>	Glöm ej galler/sil/utloppshus
<b>Ytbehandling</b>	Betad
<b>Ytskikt</b>	Vinyl

<b>RSK nummer</b>	7098791
<b>Artikelns färg</b>	Rostfri
<b>Bjälklag</b>	Betongbjälklag
<b>Dimension</b>	Botten/sida Ø75 alt. Ø110 mm
<b>Effekt/Eldata</b>	38 l
<b>Funktion</b>	Mittutlopp
<b>Material</b>	Syrafast rostfritt stål 1.4404
<b>Storlek</b>	800x500x100 mm
<b>Utförande</b>	Glöm ej galler/sil/utloppshus

<b>Ytbehandling</b>	Betad
<b>Ytskikt</b>	Vinyl
<b>RSK nummer</b>	7098792
<b>Artikelns färg</b>	Rostfri
<b>Bjälklag</b>	Betongbjälklag
<b>Dimension</b>	Botten/sida Ø75 alt. Ø110 mm
<b>Funktion</b>	Mittutlopp
<b>Material</b>	Syrafast rostfritt stål 1.4404
<b>Storlek</b>	1200x600x100 mm
<b>Utförande</b>	Glöm ej galler/sil/utloppshus
<b>Ytbehandling</b>	Betad
<b>Ytskikt</b>	Vinyl
<b>RSK nummer</b>	7098793
<b>Artikelns färg</b>	Rostfri
<b>Bjälklag</b>	Betongbjälklag
<b>Dimension</b>	Botten/sida Ø75 alt. Ø110 mm
<b>Funktion</b>	Mittutlopp
<b>Material</b>	Syrafast rostfritt stål 1.4404
<b>Storlek</b>	500x300x50 mm
<b>Utförande</b>	Glöm ej galler/sil/utloppshus

<b>Ytbehandling</b>	Betad
<b>Ytskikt</b>	Vinyl
<b>RSK nummer</b>	7098794
<b>Artikelns färg</b>	Rostfri
<b>Bjälklag</b>	Betongbjälklag
<b>Dimension</b>	Botten/sida Ø75 alt. Ø110 mm
<b>Funktion</b>	Mittutlopp
<b>Material</b>	Syrafast rostfritt stål 1.4404
<b>Storlek</b>	1000x300x50 mm
<b>Utförande</b>	Glöm ej galler/sil/utloppshus
<b>Ytbehandling</b>	Betad
<b>Ytskikt</b>	Vinyl
<b>RSK nummer</b>	7098795
<b>Artikelns färg</b>	Rostfri
<b>Bjälklag</b>	Betongbjälklag
<b>Dimension</b>	Botten/sida Ø75 alt. Ø110 mm
<b>Funktion</b>	Mittutlopp
<b>Material</b>	Syrafast rostfritt stål 1.4404
<b>Storlek</b>	300x300x200 mm
<b>Utförande</b>	Glöm ej galler/sil/utloppshus

<b>Ytbehandling</b>	Betad
<b>Ytskikt</b>	Vinyl
<b>RSK nummer</b>	7098796
<b>Artikelns färg</b>	Rostfri
<b>Bjälklag</b>	Betongbjälklag
<b>Dimension</b>	Botten/sida Ø75 alt. Ø110 mm
<b>Funktion</b>	Mittutlopp
<b>Material</b>	Syrafast rostfritt stål 1.4404
<b>Storlek</b>	500x300x200 mm
<b>Utförande</b>	Glöm ej galler/sil/utloppshus
<b>Ytbehandling</b>	Betad
<b>Ytskikt</b>	Vinyl
<b>RSK nummer</b>	7098797
<b>Artikelns färg</b>	Rostfri
<b>Bjälklag</b>	Betongbjälklag
<b>Dimension</b>	Botten/sida Ø75 alt. Ø110 mm
<b>Funktion</b>	Mittutlopp
<b>Material</b>	Syrafast rostfritt stål 1.4404
<b>Storlek</b>	800x500x200 mm
<b>Utförande</b>	Glöm ej galler/sil/utloppshus

<b>Ytbehandling</b>	Betad
<b>Ytskikt</b>	Vinyl
<b>RSK nummer</b>	7103077
<b>Artikelns färg</b>	Rostfri
<b>Bjälklag</b>	Betongbjälklag
<b>Dimension</b>	Botten/sida Ø75 alt. Ø110 mm
<b>Funktion</b>	Mittutlopp
<b>Material</b>	Syrafast rostfritt stål 1.4404
<b>Storlek</b>	900x600x200 mm
<b>Utförande</b>	Glöm ej galler/sil/utloppshus
<b>Ytbehandling</b>	Betad
<b>Ytskikt</b>	Betong