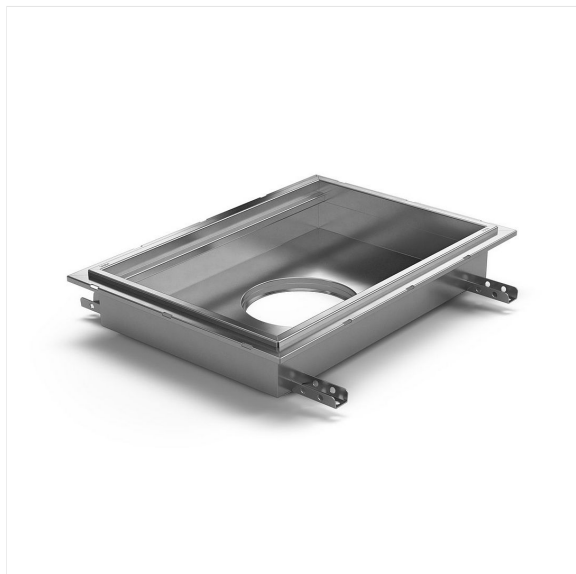


RSK 7098807



Purusränna volym för klinkergolv med limfläns är en golvränna tillverkad i syrafast rostfritt stål för installation i betongbjälklag. Golvrännan är 1200x600x100 mm med ett mittplacerat utlopp och är avsedd för klinkergolv som ytskikt. Golvrännan behöver kompletteras med galler beroende på miljö samt brunnsunderdel syrafast rostfritt stål. Purusränna volym är anpassad för miljöer med krav på hygien, har stor volym och hög flödeskapacitet.

- Låg inbyggnadshöjd
- Stor volym och högt flöde
- Kan kundanpassas
- Hygienisk konstruktion med hög kvalitet och hållbarhet
- Passar i storkök, sjukhus, spa-anläggningar, garage och industrimiljöer



Accepterad
monterings-
anvisning
2021.1

Produktinformation

Ytskikt	Klinkergolv med limfläns
Serie	Purusränna volym
Bjälklag	Betonggolv
Standard	SS-EN1253
Funktion	Mittutlopp
Dimension	Botten/sida Ø75 alt. Ø110 mm
Utförande	Glöm ej galler/sil/utloppshus
Yta	Betad
BIM objekt	Nej
Storlek	1200x600x100 mm
Färg	Rostfri
Material	Syrafast rostfritt stål 1.4404